



Status: 9.12.2024

1) Platten aus Mineralwolle

OK:

- Unbeschichtete Plattenreste

NICHT OK:

- Brandschutzbeschichtungen für Steinwolleplatten

2) Drahtnetzmaten und Filze

OK:

- Unkaschierte Produkte

NICHT OK:

- Drahtgeflecht verzinkt + Steppdraht verzinkt
- Drahtgeflecht verzinkt + Steppdraht Edelstahl
- Drahtgeflecht Edelstahl + Steppdraht Edelstahl
- Drahtgeflecht + Steppdraht + Alufolie

3) Lamellenmaten, Platten oder Matten

OK:

- Unkaschierte Produkte
- Aluminiumfolie mit und ohne Glasgittergelege
- Glasvlies

NICHT OK:

- Glasseidengewebe
- Bitumenkaschierungen

4) Rohrschalen:

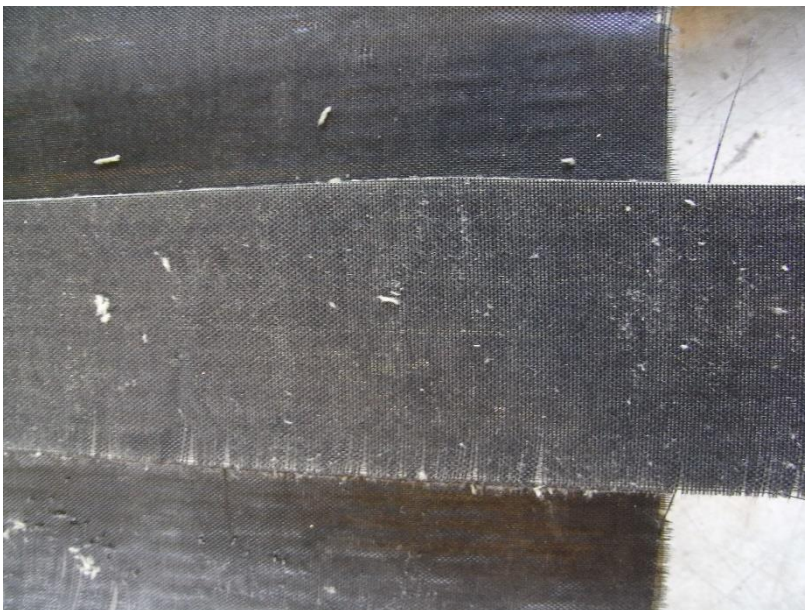
OK:

- Unkaschierte Produkte
- Aluminiumfolie

Glasvlies:



Glasgelege:



Drahtgeflecht:



Beschichtungen:



Aluminiumfolie:

